



**SOCIETATEA NAȚIONALĂ A SĂRII S.A.**  
Sediul social: Calea Victoriei nr. 220, etaj 4, sector 1, București, CP 010099;  
Contact: Splajul Unirii nr. 76, Corp A, etaj 4 și etaj 5, Sector 4 București, CP 040037  
J40/4607/05.05.2010, CUI: RO 1590430, IBAN RO44BRDE445SV45087244450 BRD Dorobanți  
ROMÂNIA, Tel: (+4021) 317.89.81/317.89.88; Fax: (+4021)317.89.90/312.95.69,  
http://www.salrom.ro e-mail: secretariat@salrom.ro



**UZ EXTERN  
EXEMPLAR UNIC**

**Către:** Toți operatorii economici interesați;

**Ref:** Licitatie deschisă - pentru încheierea unui contract de execuție "Lucrări în instalația de utilizare, proiectare și execuție parc fotovoltaic" situat în localitatea Pârteștii de Jos, com. Pârteștii de Jos, NC 30905, jud. Suceava

### CLARIFICĂRI NR. 1

Referitor la solicitarea de clarificări a unui operator economic la procedura de licitație deschisă, în vederea atribuirii unui contract de execuție "Lucrări în instalația de utilizare, proiectare și execuție parc fotovoltaic" situat în localitatea Pârteștii de Jos, com. Pârteștii de Jos, NC 30905, jud. Suceava

**Întrebare 1:** Vă rugăm să ne puneți la dispoziție un studiu geotehnic dacă există deoarece dorim să știm dacă structura de montaj a panourilor fotovoltaice se poate realiza prin baterea stâlpilor în sol sau trebuie structură ce se așează doar la suprafața solului.

**Răspuns 1:** Studiul geotehnic va fi pus la dispoziția ofertanților la vizitarea amplasamentului.

**Întrebare 2:** Vă rugăm să ne confirmați dacă punctul de racordare al CEF (PA9) este cel marcat cu roșu din imaginea de mai jos. (atașat poza)

**Răspuns 2:** Punctul de racordare al CEF este în (PA 9) Clădirea din zona marcată cu roșu, paralelă cu drumul de acces în colțul din stânga sus a zonei marcate.

**Întrebare 3:** Vă rugăm să ne puneți la dispoziție Certificatul de Urbanism, dacă există.

**Răspuns 3:** Certificatul de urbanism, dacă se solicită, va fi pus la dispoziția ofertanților la vizitarea amplasamentului.

**Întrebare 4:** Conform caiet de sarcini, cablajul obligatoriu din Cupru se referă doar la cablu de curent continuu ce se folosește la conectarea panourilor, respectiv stringurilor sau se referă și la partea de cabluri de curent alternativ? Cablul de medie (20 kV) dintre PTA<sub>v</sub> 2500 kVA din interiorul parcului CEF și până în PA9 se dorește a fi tot din cupru?

**Răspuns 4:** Cablul de medie (20 kV) dintre PTA<sub>v</sub> 2500 kVA din interiorul parcului CEF și până în PA9 conform studiului de soluții trebuie să fie de tipul : NA2XSFL2Y 3x1x150 mmp.

**Întrebare 5:** Conform ATR, s-au folosit invertoare marca Sungrow. Se pot oferta și invertoare de la un alt producător atât timp cât îndeplinește cerințele din caietul de sarcini?

Prezentul înscris poate conține și date cu caracter personal ce intră sub protecția Regulamentului (UE) 2016/679. Persoanele vizate cărora li se adresează prezentul înscris precum și terțele persoane care intră în posesia acestuia au obligația de a proteja, conserva și folosi datele cu caracter personal în condițiile prevăzute de Regulamentul (UE) 2016/679.



**SOCIETATEA NAȚIONALĂ A SĂRII S.A.**  
Sediul social: Calea Victoriei nr. 220, etaj 4, sector 1, București, CP 010099;  
Contact: Splaiul Unirii nr. 76, Corp A, etaj 4 și etaj 5, Sector 4 București, CP 040037  
J40/4607/05.05.2010, CUI: RO 1590430, IBAN RO44BRDE445SV65087244450 BRD Dorobanți  
ROMÂNIA, Tel: (+4021) 317.89.81/317.89.88; Fax: (+4021)317.89.90/312.95.69,  
http://www.salrom.ro e-mail: secretariat@salrom.ro



**Răspuns 5:** Se vor oferta invertoare care să îndeplinească cerințele tehnice și de performanță stabilite prin caietul de sarcini.

**Întrebare 6:** Nu am regăsit în documentația pusă la dispoziție dacă CEF este doar pentru autoconsum sau se dorește și exportul surplusului de energie în rețeaua națională.

**Răspuns 6:** Se dorește exportul surplusului de energie electrică în rețeaua națională.

**Întrebare 7:** În cadrul secțiunii III INFORMAȚII JURIDICE, ECONOMICE, FINANCIARE ȘI TEHNICE, III.2) CONDIȚII DE PARTICIPARE, III.2.4) Capacitatea tehnică și/sau profesională, se solicită ca ofertanții vor trebui să facă dovada că au executat lucrări de montare și punere în funcțiune a cel puțin un parc fotovoltaic cu putere similară cu cea solicitată în Caietul de sarcini a prezentei proceduri, respectiv cu o putere de cel puțin 1,5 MWp și care să prezinte același sistem de fixare a panourilor fotovoltaice ca cel oferat în prezenta procedură.

Vă rugăm să ne precizați dacă cerința se referă la modalitatea de fixare a structurii de susținere a panourilor fotovoltaice pe sol, respectiv prin balastare sau face referire la sistemul de prindere a panourilor fotovoltaice pe structura metalică de susținere a acestora.

De asemenea, vă rugăm să ne transmiteți dacă cerința poate fi îndeplinită fără menționarea unui producător în particular, ci doar a modalității de fixare, având în vedere respectarea principiilor menționate la art. 2 în cadrul Regulamentului de achiziții trimis împreună cu invitația de participare și eliminarea cerințelor restrictive care limitează concurența.

**Răspuns 7:** Cerința se referă la modalitatea de fixare a structurii de susținere a panourilor fotovoltaice pe sol. Metoda propusă de ofertant va trebui să respecte cerințele tehnice și de garanție din caietul de sarcini, ținând cont de informațiile furnizate prin studiul geotehnic pus la dispoziție, la vizitarea amplasamentului. Modalitatea de prindere a panourilor fotovoltaice pe structura metalică de susținere a acestora va trebui să respecte aceleași cerințe tehnice și de garanție.

Nu s-a solicitat menționarea unui producător în particular, ci doar metoda de fixare ofertată.

**Întrebare 8:** În caietul de sarcini, secțiunea 4.2 Date energetice ale locului de consum și producere, pentru panouri fotovoltaice se solicită „Producător panouri fotovoltaice: Europa”.

Vă solicităm eliminarea cerinței sau înlocuirea acesteia cu sintagma „Prezentare declarație conformitate CE”, conform directivei europene 2014/35/EU.

Producătorii din afara Europei pot aduce tehnologii inovatoare și avansate care pot îmbunătăți eficiența și performanța panourilor fotovoltaice. În top 20 cele mai dezvoltate companii producătoare de panouri fotovoltaice în anul 2024 conform Photovoltaic Brand Lab (PVBL), nu se regăsește nici un producător din Europa. Declarația de conformitate CE asigură că panourile fotovoltaice respectă toate standardele de siguranță, sănătate și protecția mediului impuse de Uniunea Europeană. Acest lucru garantează calitatea și fiabilitatea produselor, indiferent de locul de producție.



Prezentul înscris poate conține și date cu caracter personal ce intră sub protecția Regulamentului (UE) 2016/679. Persoanele vizate cărora li se adresează prezentul înscris precum și terțele persoane care intră în posesia acestuia au obligația de a proteja, conserva și folosi datele cu caracter personal în condițiile prevăzute de Regulamentul (UE) 2016/679.

**SOCIETATEA NAȚIONALĂ A SĂRII S.A.**

Sediul social: Calea Victoriei nr. 220, etaj 4, sector 1, București, CP 010099;  
Contact: Splaiul Unirii nr. 76, Corp A, etaj 4 și etaj 5, Sector 4 București, CP 040037  
J40/4607/05.05.2010, CUI: RO 1590430, IBAN RO44BRDE445SV65087244450 BRD Dorobanți  
ROMÂNIA, Tel: (+4021) 317.89.81/317.89.88; Fax: (+4021)317.89.90/312.95.69,  
[http:// www.salrom.ro](http://www.salrom.ro) e-mail: [secretariat@salrom.ro](mailto:secretariat@salrom.ro)



**Răspuns 8:** Photovoltaic Brand lab (PVBL) este un raport emis în urma cercetărilor efectuate asupra produselor din domeniu realizate de producători din China. De aceea nu sunt nominalizați producători din Europa. Dar, suntem de acord cu prezentarea declarației de conformitate CE pentru produsele oferite care respectă în totalitate cerințele tehnice, de performanță și de garanție specificate în caietul de sarcini.

**Întrebare 9:** Vă rugăm să ne precizați dacă amenajarea terenului face parte din obiectul contractului aferent prezentei proceduri de licitație sau sunt lucrări care se vor contracta separat.

În cazul în care lucrările de amenajare a terenului trebuie executate de către câștigătorul prezentei licitații, vă rugăm să detaliați ce activități trebuie realizate în cadrul acestor lucrări.

În cadrul studiului geotehnic realizat de Damifor Tehnic S.R.L. și primit la vizita de amplasament, capitolul 5.4 Recomandări constructive și de sistematizare a terenului, se precizează că sunt necesare lucrări de sistematizare a terenului, fără a fi detaliate sau impuse prin caietul de sarcini.

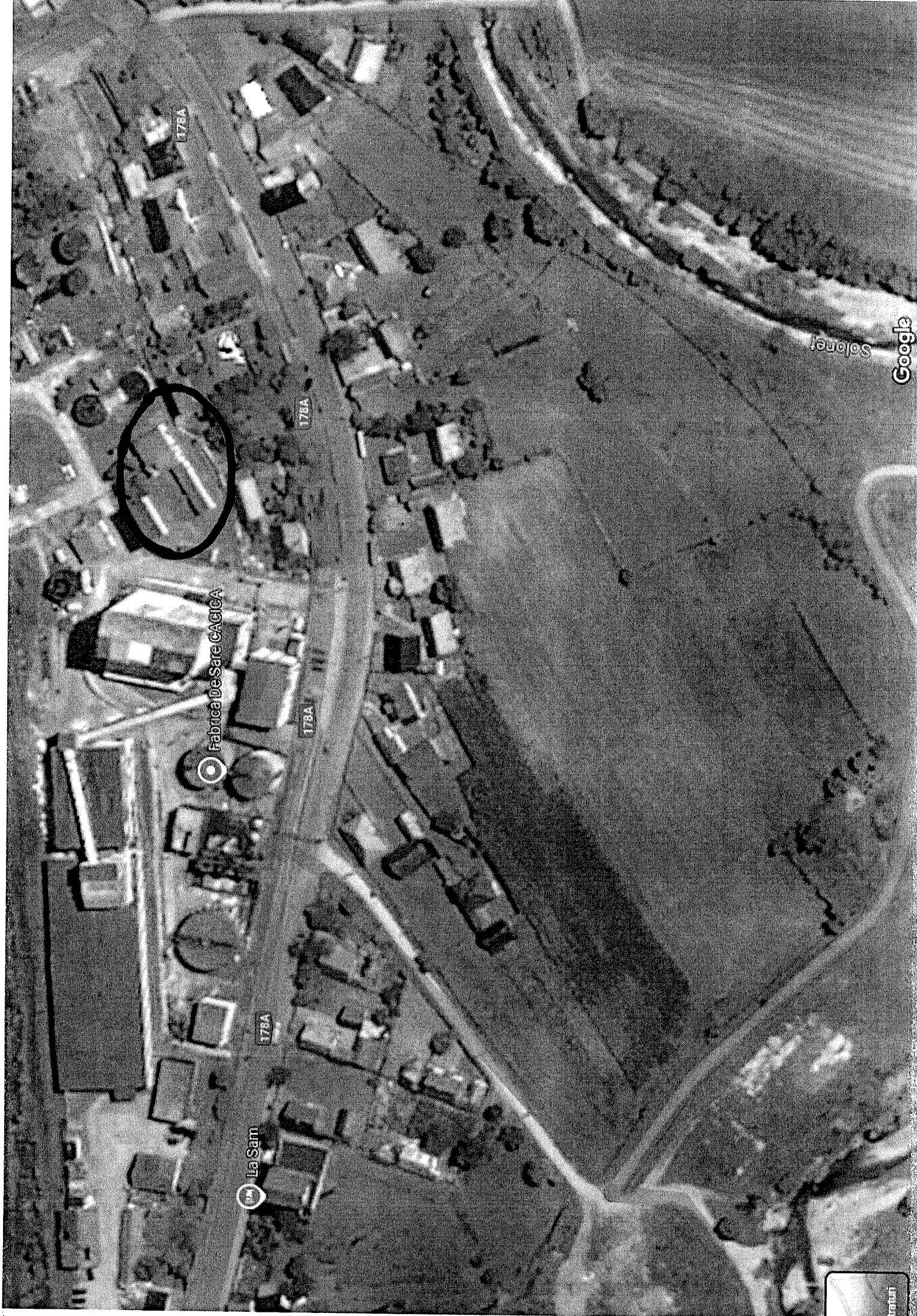
**Răspuns 9:** Amenajarea și pregătirea terenului face parte din obiectul contractului. Aceasta va fi oferită ținând cont de metoda de fixare a structurii de susținere a panourilor fotovoltaice. În acest sens, vizitarea amplasamentului este obligatorie iar studiul geotehnic este pus la dispoziția ofertanților.

**DIRECTOR GENERAL**  
**Constantin Dan DOBREA**

Director Investiții  
Nicoleta Șoltuz

Întocmit  
Serviciul Achiziții  
Cristina Pricope

Prezentul înscris poate conține și date cu caracter personal ce intră sub protecția Regulamentului (UE) 2016/679. Persoanele vizate cărora li se adresează prezentul înscris precum și terțele persoane care intră în posesia acestuia au obligația de a proteja, conserva și folosi datele cu caracter personal în condițiile prevăzute de Regulamentul (UE) 2016/679.



178A

178A

178A

178A

La Sam

Fabrica De Sare CACICA

Solnet  
Google

© 2007 Google